

ANNEXE N°1 - LISTE DES TRAVAUX PAR LOT

ASSAINISSEMENT

Assainissement fosse toutes eaux :

- Recherche de réseaux compris sur existant
- Fouille en tranchée
- Pose de tuyaux PVC avec au minimum 10 cm de diamètre
- Fourniture et pose fosse toutes eaux avec terrassement
- Filtre à sable vertical drainé
- Fourniture et pose d'une station de relevage (hors branchement électrique)
- Ventilation en remontée de toit
- Evacuation des excédents en décharge
- Fourniture et pose d'un carrelage avec plinthes et joints
- Rebouchage après passage d'un organisme agréé
- Remise en état des abords

CORRECTION ACOUSTIQUE DE LA SALLE DES FETES

Problème actuel

- Le temps de réverbération est de 1.94 secondes (salle vide).
- L'importante réverbération est due aux matériaux à faible coefficient d'absorption.

Solution à apporter :

- Diminuer le temps de réverbération à plus ou moins 0.90 seconde.

ELECTRICITE

Mise aux normes de l'installation sécurité incendie :

- Alarme centrale type 4 2 boucles
- 2 déclencheurs manuels à hauteur PMR
- Diffuseur sonore avec voyant pour les sanitaires
- 2 détecteurs de fumée

Sanitaires :

- 1 lampe sur hublot dans les 2 WC
- 1 prise de courant 220 volts
- 1 ligne pour le chauffe-eau pour chaque lavabo de toilettes
- Raccordement au compteur de la cuisine
- VMC simple flux avec gaine pour les 2 wc

ANNEXE N°1 - LISTE DES TRAVAUX PAR LOT

Assainissement et extérieurs :

- Raccordement à la station de relevage
- Ou branchement d'une micro-station
- Projecteur 400 watts
- Une sonnette sans fil
- 2 prises électriques extérieures (une de chaque côté de la porte du futur local du comité des fêtes)

Cuisine :

- Changer le néon

MACONNERIE ET MENUISERIE

Création de sanitaires :

- Création d'ouvertures dans murs de refend (côté grande salle et côté bureau du Maire) avec :
- Implantation et sciage
- Démolition et évacuation
- Jambage et linteau en béton
- Raccord de maçonnerie et seuil
- Remblai pour la différence de niveau
- Création de réseau EU en PVC et percements de mur
- Coulage d'une dalle BA avec isolant et treillis soudé
- Doublage des murs avec laine de verre et raccord des plâtreries
- Doublage des plafonds avec laine de verre et raccord des plâtreries
- Fourniture et pose d'une porte pleine PMR90 côté grande salle
- Fourniture et pose d'une porte pleine côté bureau
- Création d'une cloison séparatrice avec isolation phonique entre WC PMR et WC personnel avec raccord des plâtreries
- Allège sur porte existante extérieure avec raccord enduit extérieur
- Pose d'une fenêtre à double battants (pas de fourniture, récupération de la fenêtre des toilettes actuelles et du futur local du Comité des fêtes)
- Fourniture et pose d'un carrelage avec plinthes et joints
- Peinture une couche d'impression et deux couches finition avec respect des normes accessibilité (contrastes lavabo, interrupteur...)
- Fourniture et pose de faïence avec joints.

Cuisine :

- Modification des EU
 - Création de réseau EU en PVC et percements de mur pour évacuation à l'arrière du bâtiment vers nouvel assainissement
 - Fourniture et pose d'un tampon EU dans arrière cour de la cuisine
- Forage du mur pour passage d'un tuyau en cuivre et flexible de gaz
- Cache en bois pour le compteur électrique (hors boîtier général)

ANNEXE N°1 - LISTE DES TRAVAUX PAR LOT

Local Comité des fêtes :

- Création d'une ouverture extérieure sur fenêtre existante avec raccord enduit extérieur pour création d'une porte
 - Démolition et évacuation
 - Raccord de maçonnerie et seuil
- Pose d'une porte en bois pleine (pas de fourniture, récupération de la porte des futurs sanitaires)
- Fourniture et pose d'une menuiserie en bois pleine côté grande salle (voir s'il est possible de prendre la porte de la cage d'escalier de la mairie)
- Démolition et évacuation de la cloison dans les toilettes actuelles avec raccord de maçonnerie

Mairie :

- Peinture de contraste pour l'accessibilité (jeux de couleurs pour contraste des portes et interrupteurs)
- Remplacement de la porte de la cage d'escalier par une porte coupe feu
 - Dépose de la porte existante (la mairie veut la conserver en état)
 - Fourniture et pose d'un bloc porte coupe feu, âme pleine avec béquille et butée
 - Raccord plâtrerie et peinture

PLOMBERIE

Création de sanitaires :

- Mise en place d'un WC handicapé surélever blanc complet 3/6 litres
- Mise en place d'un lavabo handicapé blanc à siphon déporté
- Mise en place d'un chauffe-eau de 50 litres mono blindé
- Mise en place d'un groupe de sécurité
- Mise en place d'un petit radiateur blanc gaz avec tête thermostatique
- Prévoir les raccords des tuyaux de gaz
- Siphon de sol + robinet eau chaude et eau froide pour remplissage seau
- Mise en place d'un WC pour le personnel (reprise du bloc WC dans toilettes existantes)
- Pose d'un lavabo dans toilettes du personnel (reprise du lavabo des actuelles toilettes de la salle des fêtes, prévoir un robinet mitigeur.
- Pose d'un radiateur (reprendre le radiateur des toilettes actuelles)

Cuisine :

- Fourniture et pose d'un évier avec raccord
- Modification des tuyaux de gaz avec bouteilles extérieures

Dans toilettes existantes et futur local du Comité des fêtes :

- Dépose du radiateur existant
- Dépose du lavabo et des WC

Extérieur :

Regard sous robinet extérieur avec raccord à la fosse toutes eaux

ANNEXE N°1 - LISTE DES TRAVAUX PAR LOT

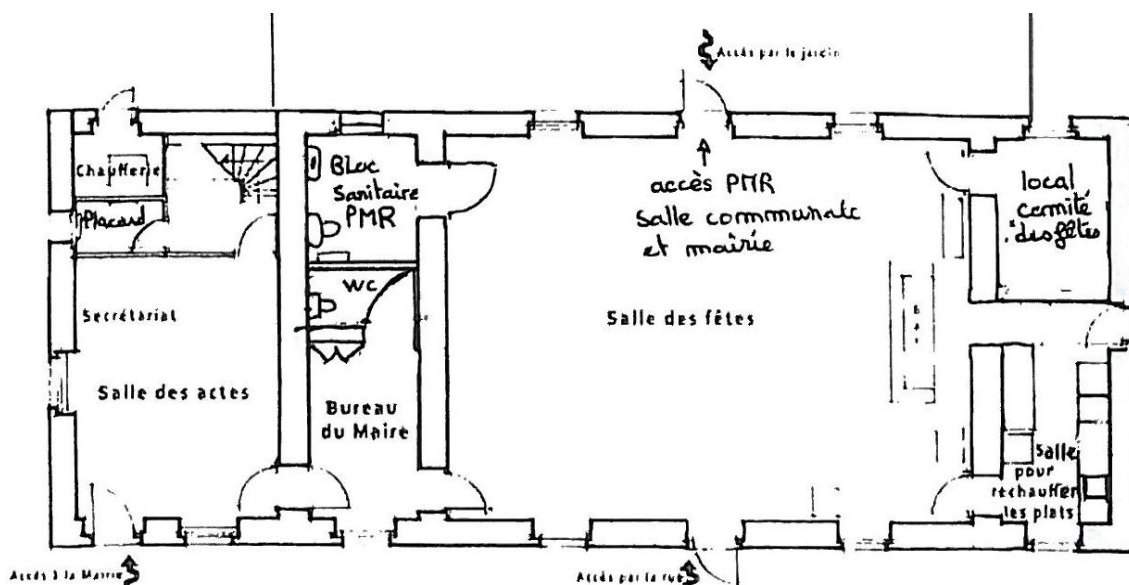
TERRASSEMENT ET VOIRIE

- Implantation et traçage
- Décapage du fond de forme (épaisseur 30 cm)
Voir plan pour situation
- Evacuation des déblais
- Remblai de forme de grave compactée avec géotextile
- Bordure P1 en délimitation
- Fourniture et pose de caniveaux à grille (aux normes PMR) entre arrière cour de ma cuisine et plate forme (au coin du bâtiment)
- Réalisation d'un enrobé avec formes de pente
- Fourniture et pose d'un panneau handicapé suivant normes
- Marquage au sol du parking PMR et cheminement
- Nettoyage du chantier

TERRASSE EXTERIEURE

- Décapage du fond de forme existant sur une épaisseur de 30 cm
- Chargement et évacuation des déblais
- Remblai du fond de forme en grave compactée avec film géotextile
- De bêche périphérique, terrassement en fouille
- Coffrage périphérique
- Fourniture et pose de treillis soudé compris recouvrement et film polyane
- Dallage béton armé min 15 cm, finition talochée avec bèches périphériques et pente à min à 1%
- Décoffrage et remise en état des abords
- Nettoyage du chantier

PLANS



ANNEXE N°1 - LISTE DES TRAVAUX PAR LOT

